

# SG6

「かたちづくり」の数理を発見しよう！

市川正敏（物理）

小山時隆（生物）

松本剛（物理）

宮崎真一（地物）

坂崎貴俊（地物）

## 目的

数理の目で自然  
を見てみよう

# 実施計画

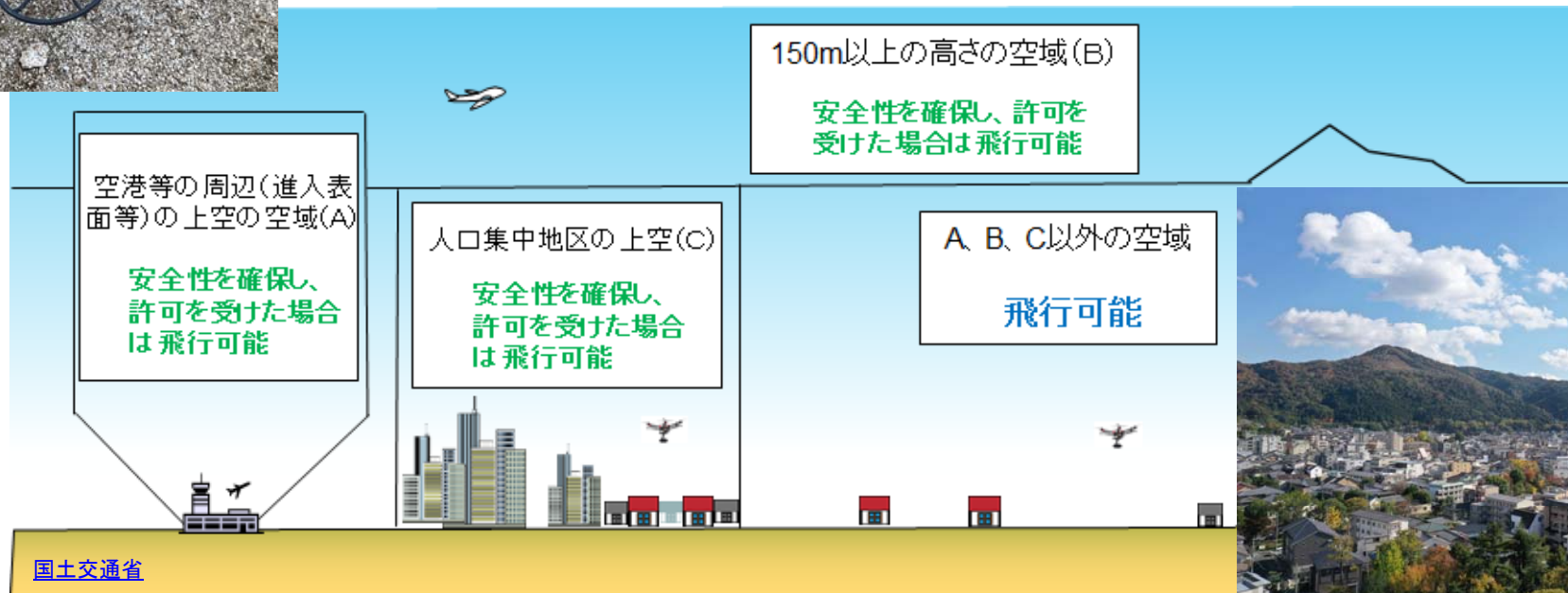
ゼミ

実験



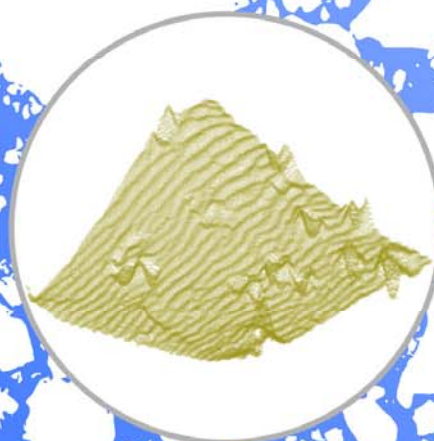
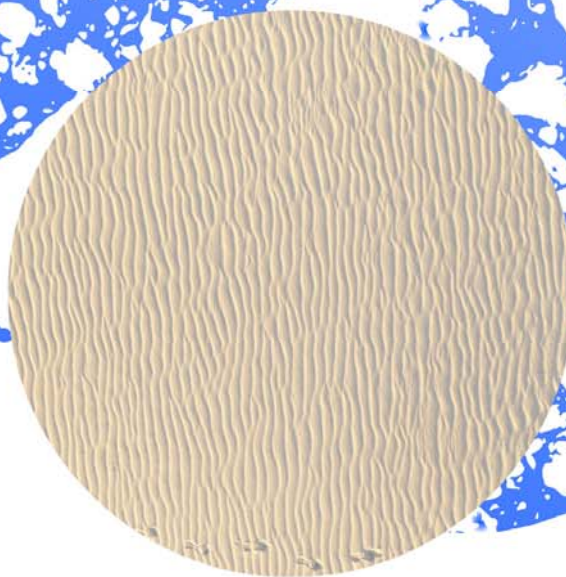
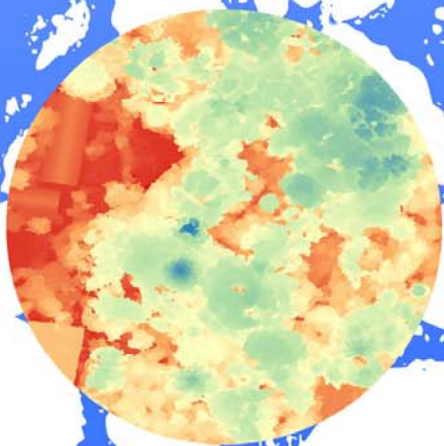
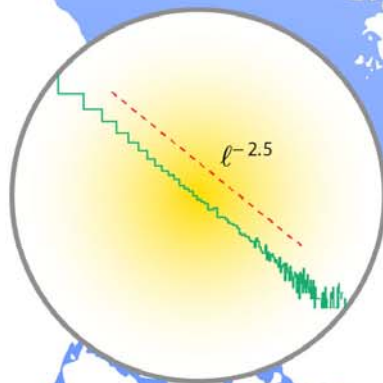
# ドローンでの計測

→ 京都市街地（大学構内含む）では自由な飛行は禁止（航空法）  
申請した範囲で練習（理学部植物園など）



(空域の形状はイメージ)

ドローンを使った  
実験・観察・研究アイデアを募り中



# 例えば・・・



気圧、風速、温度、などの計測装置(ロガー)

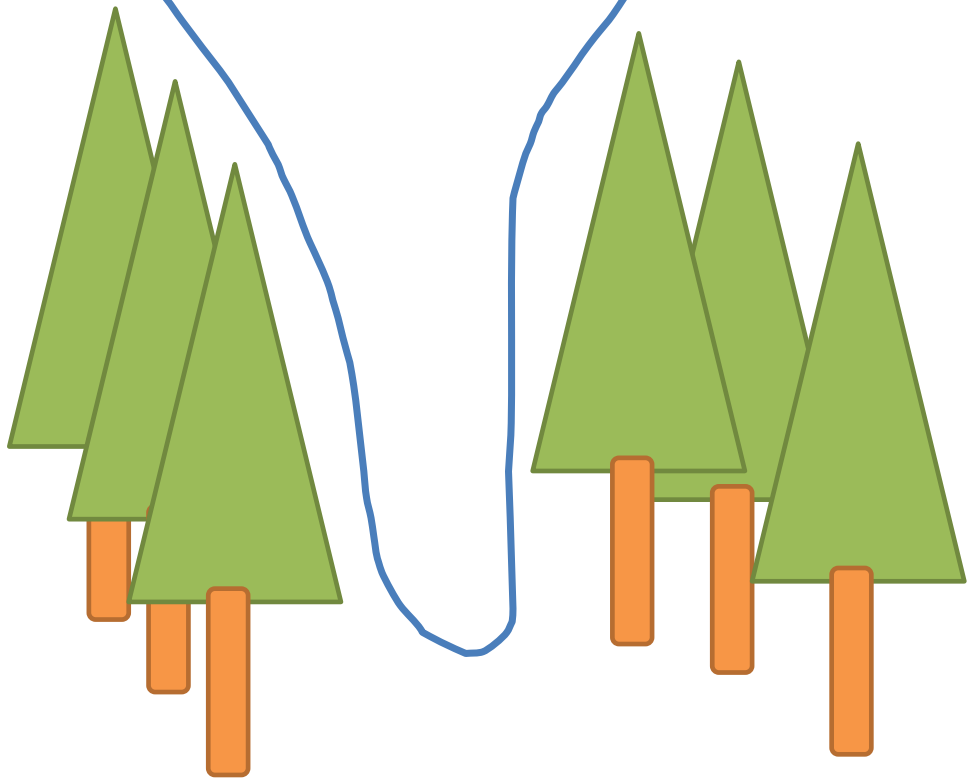


写真:新妻喜永([www.yamakei-online.com](http://www.yamakei-online.com))

# SGの内容は教員の専門？ 違います

(もちろん教員達はSG内容のそれぞれ一部に詳しいです)

教員が学生に「教える」形ではなく、  
学生が（も？）活躍する形が理想です。

e.g., アイデア、頭脳、解析技法、ドローン操縦テクニック  
等々